

СУДОВАЯ АТС (КАТС) МАКСИКОМ МХМ500Р. КРАТКОЕ ОПИСАНИЕ.



Атомный ледокол "Таймыр" – один из пяти атомных ледоколов Атомфлота, на которых установлена КАТС МАКСИКОМ МХМ500Р

ПРОИСХОЖДЕНИЕ.

КАТС МАКСИКОМ МХМ500Р – судовая цифровая АТС российского производства. Имеет статус ТОРП (телекоммуникационное оборудование российского происхождения).

ВОЗМОЖНОСТИ.



КАТС МХМ500Р является цифровой АТС с широким функционалом, развитым абонентским сервисом и дополнительными видами обслуживания. Обеспечивает все виды внешних подключений. Помимо обычных телефонных аппаратов, в состав системы на основе КАТС МХМ500Р входят системные телефоны, корабельные телефоны, аппараты и пульта системы МБ, переговорные устройства.

В качестве основы корабельной связи, данная модель выполняет функции универсального коммутатора телефонной, громкоговорящей, переговорной диспетчерской связи.

Программные возможности и встроенный в ПО сервис оперативно-диспетчерской связи обеспечивают полное соответствие архитектуры связи особенностям и задачам конкретного судна.

Система на основе КАТС МАКСИКОМ МХМ500Р обеспечивает качественную связь и эффективное управление ею как во время плавания (в т.ч. на кораблях и судах с неограниченным районом плавания), так и во время

нахождения на рейде или в порту. Кроме того, станцию можно использовать и как исключительно внутрисудовую АТС

Специальное исполнение плат, а также целый ряд мер по защите оборудования от влаги и других агрессивных воздействий гарантирует надежное и безопасное использование КАТС даже в экстремальных условиях плавания.

ПРИМЕНЕНИЕ.

Данная модель успешно используется на ледоколах Атомфлота:

- "50 лет Победы"

КАТС "Максиком"
на ледоколе
"50 Лет Победы"



- "Ямал"

КАТС "Максиком"
на ледоколе "Ямал"



- "Таймыр"

КАТС "Максиком" на ледоколе "Таймыр"



- "Вайгач"
- "Севморпуть" (атомный лихтеровоз).

Ссылки на отзыв Атомфлота, программу испытаний и Свидетельство о типовом одобрении Российского Морского Регистра – [здесь](#).

Данная модель предназначена для применения на транспортных, промысловых, технических, служебно-вспомогательных, научных судах самого разного типа и класса: сухогрузах, контейнеровозах и лихтеровозах лесовозах и трейлерных судах, судах для перевозки навалочных грузов, танкерах и газовозах, специальных транспортных судах и паромах, пассажирских теплоходах и лайнерах и т.п. В зависимости от конфигурации, АТС обеспечивает до 1280 внутренних абонентов.

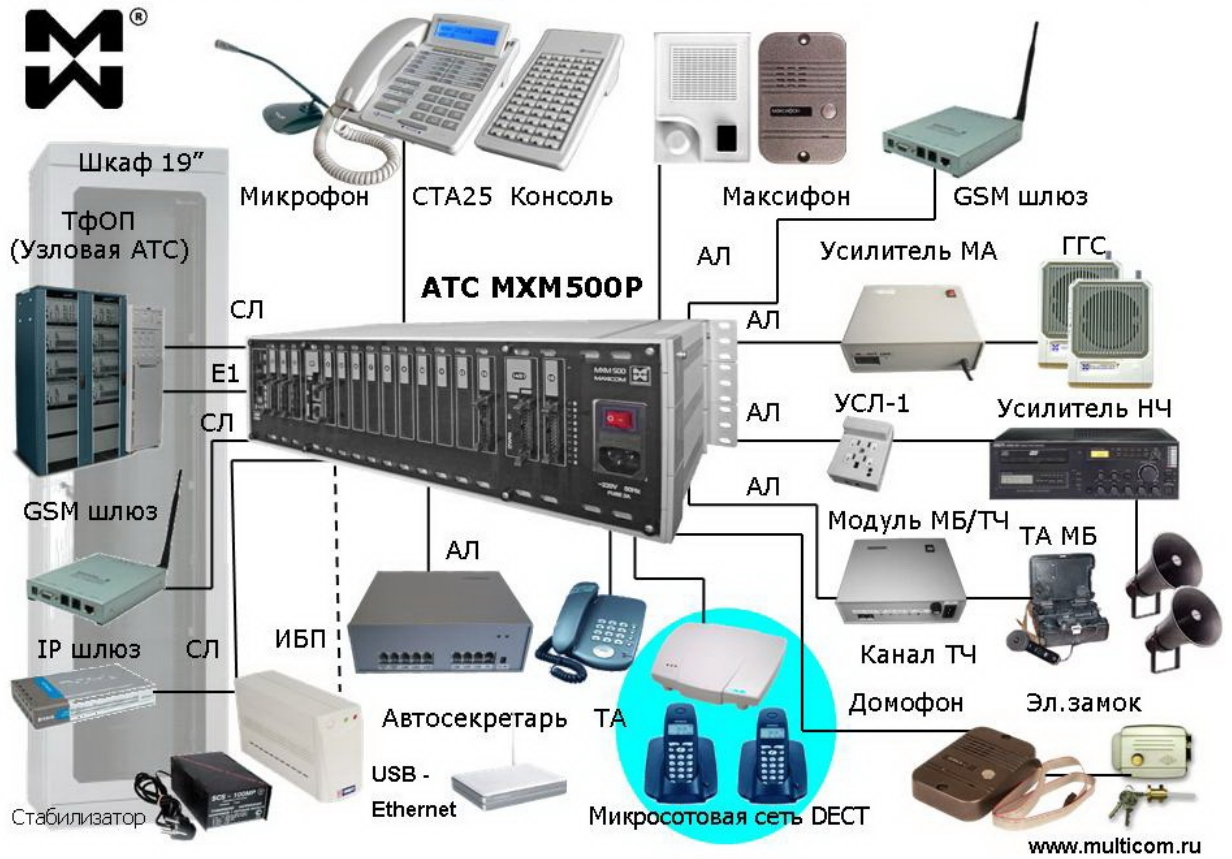
ВНЕШНИЕ ПОДКЛЮЧЕНИЯ.

Станция обеспечивает следующие виды внешних подключений:

Внешние каналы связи	Способ подключения
Аналоговые	Внешние аналоговые линии подключаются к портам СЛ (соединительных линий). Порты СЛ расположены на платах расширения, которые устанавливают в базовый блок станции.
Цифровые	Плата цифрового потока Е1500Р. Устанавливается в базовый блок. Можно установить одну или две платы.
IP	При установке платы IP 500Р станция превращается в аппаратную IP АТС . В базовый блок можно установить одну или две IP платы. Кроме того, IP-телефонию можно обеспечить путем подключения VOIP-шлюзов.
GSM	Через GSM-шлюзы, которые подключаются к портам СЛ.

АБОНЕНТСКИЕ УСТРОЙСТВА

Типовая схема подключения АТС МАКСИКОМ®



Спектр устройств, которые можно подключить к портам станции для организации гибкой и адаптивной системы связи, очень широк.

- **Аналоговые проводные телефонные аппараты** практически любых марок и производителей. С импульсным и тональным набором номера.
- **Корабельные/ судовые телефоны** с ревунами



- Системы DECT.
- Цифровые и аналоговые [системные телефонные аппараты и консоли расширения](#).
- Телефонные аппараты и пульта системы МБ – через [адаптеры МБ](#).
- IP/SIP телефоны, H.323 клиенты.
- Аналоговые и IP [переговорные устройства](#) Максифон
- Аналоговые и IP [домофоны](#) Максифон DMF
- [Каналы громкоговорящей связи и оповещения](#). К одному блоку АТС можно подключить до 10 каналов и задействовать для этой цели до 60 портов АЛ.
- Каналы тональной частоты – через [модуль ТЧ](#).
- Интеллектуальные [автосекретари](#).
- Факсы и факс-модемы.
- Шлюзы и роутеры.
- [Портативные коммутаторы](#) для систем сигнализации, в т.ч. палатной сигнализации..

ФУНКЦИОНАЛЬНЫЕ И ТЕХНИЧЕСКИЕ ХАРАКТЕРИСТИКИ

КАТС предоставляет абонентам десятки сервисных функций, в том числе, автодозвон, заказ внутреннего соединения, перехват и передачу вызова, телефонные конференции и селекторные совещания.

[Функциональные характеристики](#) КАТС МАКСИКОМ МХМ500Р

Благодаря широким возможностям станции можно максимально оптимизировать внешнюю связь, а также создать систему внутренней связи, которая полностью соответствует задачам конкретного предприятия и нюансам внутреннего управления.

Технические возможности данной модели АТС обеспечивают ее безопасную и стабильную работу в российских сетях связи – в качестве основы систем гражданского и специального назначения

[Технические характеристики](#) станции.

УСТРОЙСТВО И КОНФИГУРИРОВАНИЕ.

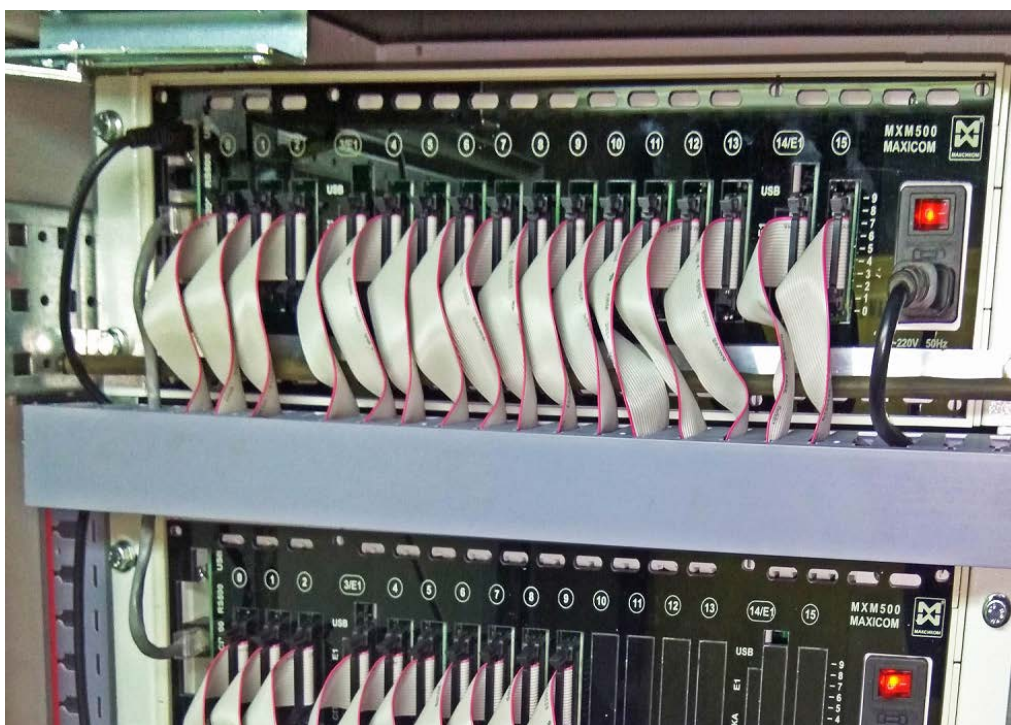
Базовый блок.

Базовый блок станции содержит специальные слоты для установки импульсного питания, центрального процессора, а также 16 слотов (платомест) для установки модулей расширения.

Габариты базового блока: 420x200x130 мм.



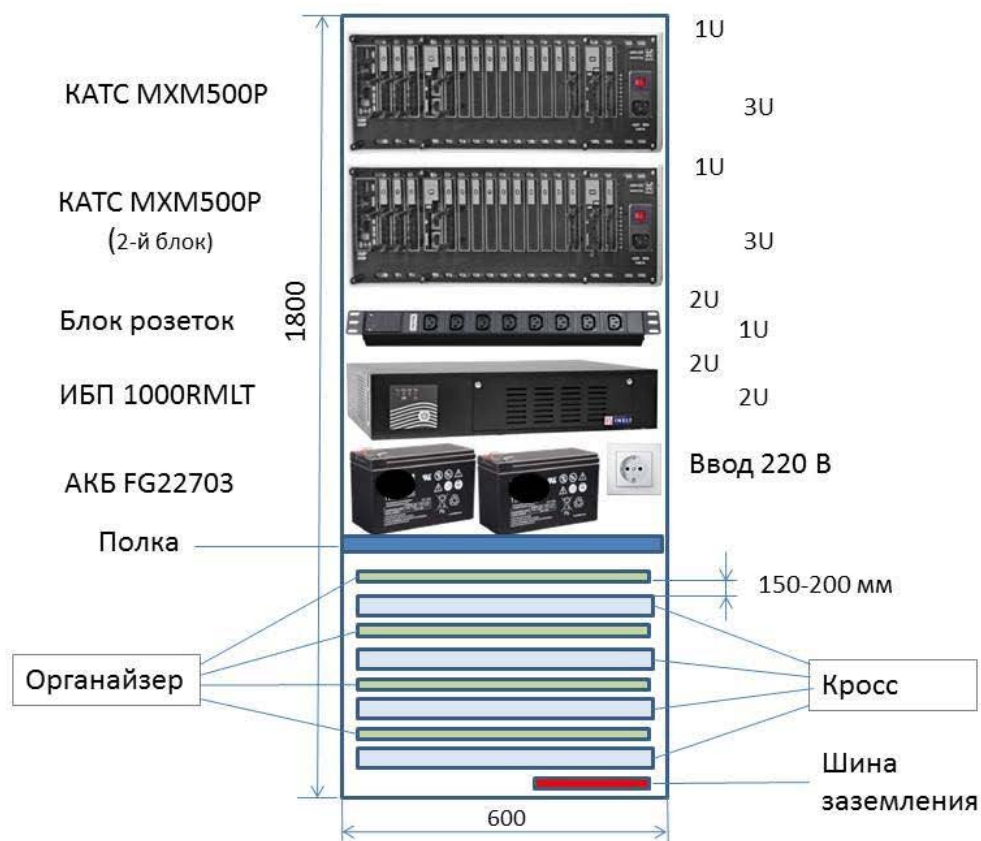
Предназначена для установки в стойку или телекоммуникационный шкаф 19 дюймов.



Для обеспечения надежной и безопасной работы в условиях плавания, в т.ч. применяются специальные методы:

- **Особый герметичный шкаф**, который не боится морской воды и высокой влажности, а также пониженных температур;

Схема расположения оборудования КАТС в шкафу



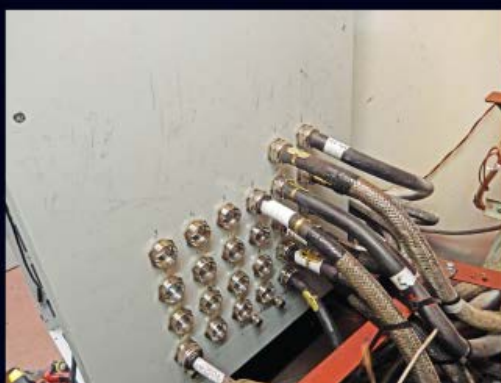
- **Дополнительная адаптация к штормовым условиям** создается благодаря использованию корабельных амортизаторов (виброподушек), которые повышают устойчивость к динамическим (вибрационным) и ударным воздействиям.

КАТС "Максиком" штормов не боится



- **Дополнительная герметизация кабельных вводов;**

Герметичные Надежная защита КАТС



кабельные вводы "Максиком"



Тем самым обеспечивается защита

- **От качки и вибрации**
- **От колебаний температур и экстремально низкие температуры**

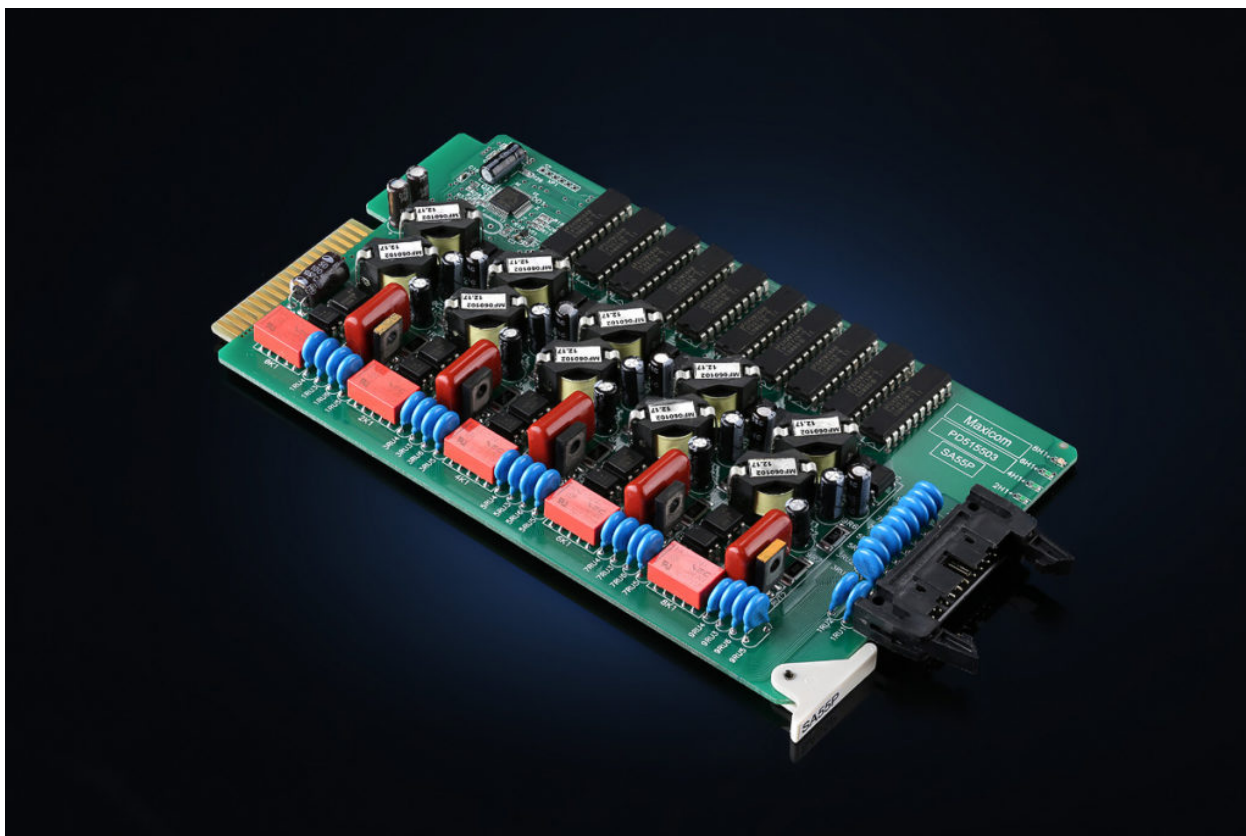
Информация о текущих параметрах показывается на выносной панели звуковой и световой сигнализации ПЗСС. Панель также размещена в герметичном корпусе и отображает входное основное напряжение питания, и отображает входное основное напряжение питания, резервное напряжение и напряжение АКБ. В случае аварии срабатывает звуковая сигнализация.

Предусмотрено резервирование электропитания на случай аварийного отключения. Информация о текущих параметрах показывается на выносной панели звуковой и световой сигнализации ПЗСС 1. Панель также размещена в герметичном корпусе и отображает входное основное напряжение

питания, напряжение и напряжение АКБ. В случае аварии срабатывает звуковая сигнализация.



Модули расширения.



Модули или платы расширения, предназначенные для создания конкретных конфигураций, можно разделить на следующие группы.

1. Платы с портами аналоговых соединительных и абонентских линий.
2. Платы с портами системных аппаратов и консолей.
3. Плата цифрового потока.
4. IP плата.
5. Специализированные платы для создания комплексов из двух блоков. При их установке ни один из 16 свободных слотов не задействуется.

Список плат представлен на [специальной странице каталога](#). Там же можно посмотреть описания плат.

(!) Все платы, предназначенные для установки в базовый блок КАТС, обрабатываются специальным защитным лаком.

Обработка плат обеспечивает защиту

- От повышенной влажности
- От воздействия солевого тумана.

Конфигурирование.

Конкретная конфигурация создается путем установки в базовый блок нужного количества плат соответствующего типа. Количество потенциально возможных конфигураций даже на базе одного блока чрезвычайно велико.

В зависимости от задачи, создается решение на основе

- **Одного блока АТС**

М БАЗОВЫЕ КОНФИГУРАЦИИ МАКСИКОМ МХМ 500Р ДЛЯ РЕШЕНИЙ ИЗ ОДНОГО БЛОКА АТС.



16 свободных слотов = 160 портов



1 плата IP500P

До 64 SIP-транков, до 128 внутренних IP абонентов, 15 свободных слотов = 150 портов



До 128 SIP-транков, до 256 внутренних IP абонентов, 14 свободных слотов = 140 портов



1 плата E1-500P

1 поток E1
15 свободных слотов = 150 портов

- **Двух блоков**, из которых один становится ведущим, а второй – ведомым.

М БАЗОВЫЕ КОНФИГУРАЦИИ МАКСИКОМ МХМ 500Р ДЛЯ РЕШЕНИЙ ИЗ ДВУХ БЛОКОВ АТС.



32 свободных слота = 320 портов

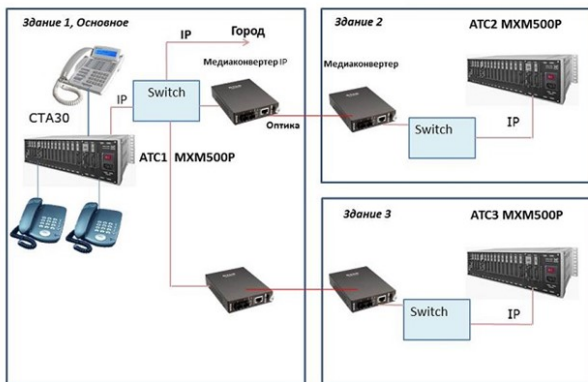
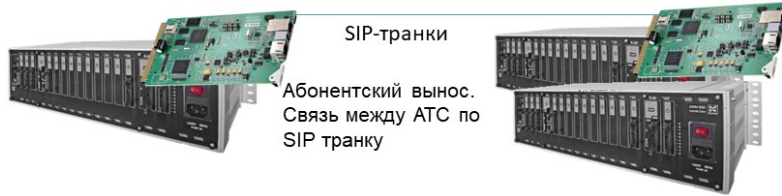
До 64 SIP-транков, до 128 внутренних абонентов, 31 свободный слот = 310 портов



1 поток E1, 31 свободный слот = 310 портов

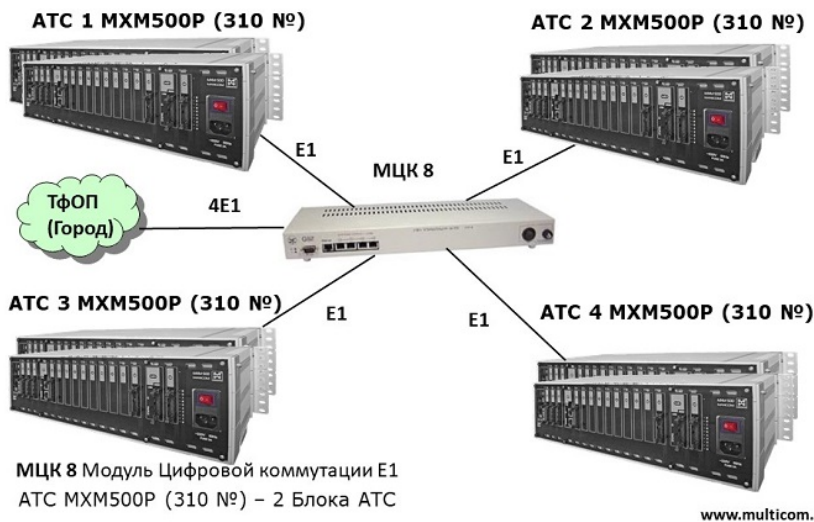
- **Трех и более блоков АТС.** В масштабных решениях связи используются комплексы из двух блоков АТС, объединенные в единую систему по IP каналам или по потокам E1 с использованием модулей цифровой коммутации.

M® ПРИМЕРЫ БАЗОВЫХ КОНФИГУРАЦИЙ ИЗ ТРЕХ БЛОКОВ АТС МАКСИКОМ МХМ500Р



АТС из трех блоков с единым номерным планом. Использование технологий PON.

M® КОМПЛЕКС ИЗ 4-Х АТС (8 блоков) МАКСИКОМ МХМ500Р.



ПРИМЕРЫ РЕШЕНИЙ

Судовая IP АТС

Подробнее - [здесь](#)



МАКСИКОМ ПУЛЬТЫ СВЯЗИ СТА30 для СУДОВОЙ СВЯЗИ

цифровые и 4-х проводные



Вызов абонента нажатием одной клавиши.

Быстрый сбор телефонных конференций и селекторных совещаний.

Полная информация о состоянии линий связи. Идентификация вызывающих абонентов.

Громкое оповещение переадресация на дублирующий пульт. Дистанционный контроль доступа

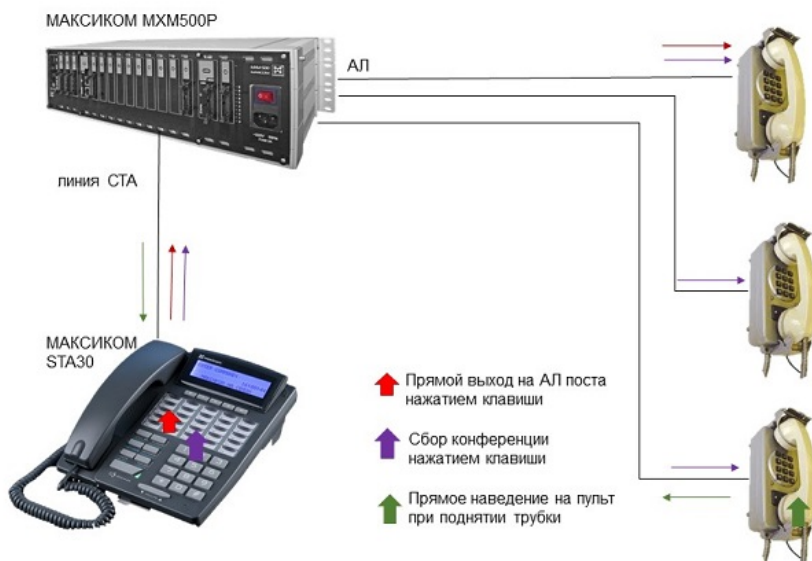
Крупный русифицированный ЖК дисплей.

30 программируемых кнопок прямого вызова, из них 25 – со светодиодной индикацией.

Консоли расширения на 60 кнопок.

Модификации с выносным микрофоном и гарнитурой

МАКСИКОМ ОРГАНИЗАЦИЯ СЛУЖЕБНОЙ ВНУТРЕННЕЙ СВЯЗИ МЕЖДУ ПУЛЬТОМ И ПОСТАМИ



МАКСИКОМ® СЛУЖЕБНАЯ СВЯЗЬ “ПУЛЬТ-ПЕРЕГОВОРНЫЕ УСТРОЙСТВА” ЧЕРЕЗ СУДОВУЮ АТС



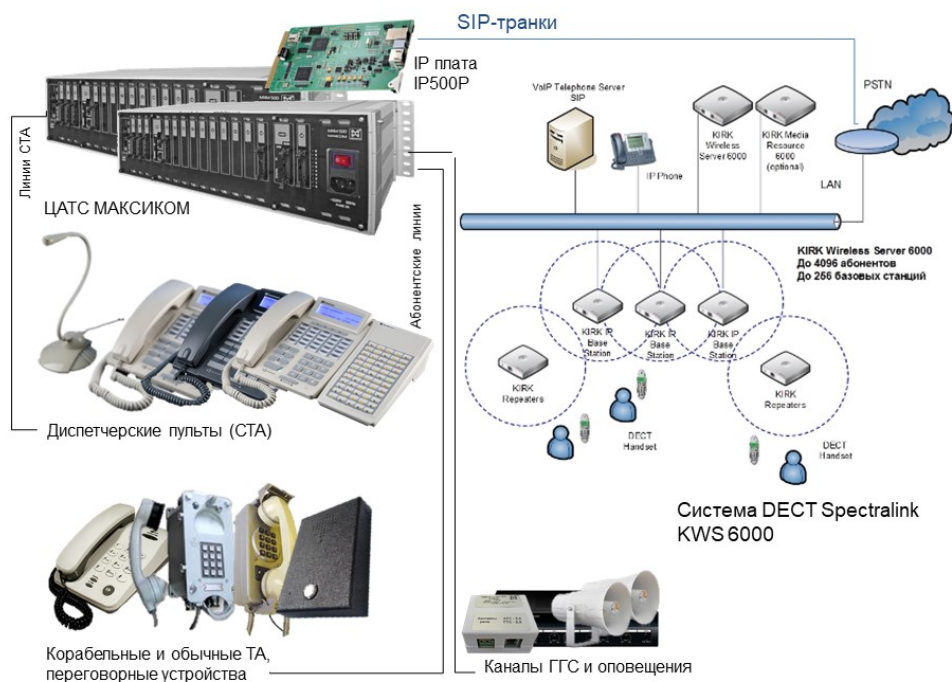
МАКСИКОМ® ПРИМЕНЕНИЕ МАЛОГАБАРИТНЫХ КОММУТАТОРОВ В СОСТАВЕ СУДОВОЙ АТС ДЛЯ ПЕРЕДАЧИ АВАРИЙНОГО СИГНАЛА НА ПУЛЬТ.



IP КАТС с включением системы IP DECT.

Подробнее – [здесь](#).

IP КАТС: КОМПЛЕКСНОЕ РЕШЕНИЕ СУДОВОЙ СТС



ПОСТАВКА, МОНТАЖ, НАСТРОЙКА, ОБСЛУЖИВАНИЕ.

АТС в конкретной конфигурации, выбранной Заказчиком

- проходит обязательную индивидуальную предпоставочную проверку.
- поставляется в собранном виде и готова к работе в программных установках завода-изготовителя.

Детали поставки (самовывоз, доставка до терминала, доставка “до дверей”) предварительно обсуждаются с Заказчиком. Есть большой опыт оперативных поставок в разные регионы страны.

Необходимые работы по монтажу АТС и кроссов, минимальному и расширенному программированию станции и настройке системы связи готовы произвести

- Специалисты ООО “Мультиком”
- Сертифицированные специалисты, сотрудники региональных представительств “Мультикома” и партнерских компаний.
- Специалисты монтажных компаний, которые мы подберем и порекомендуем Заказчику в конкретном регионе.

Организациям и учреждениям, установившим АТС МАКСИКОМ МХМ500Р, предоставляется гарантийное и постгарантийное обслуживание. Техническая поддержка АТС осуществляется в течение всего срока службы станции.

Контакты.

+7(800) 511-15-40

+7(812) 325-15-40

manager@multicom.ru

Полный список контактов – [на нашем сайте.](#)