

КАТС МАКСИКОМ МХМ80Р. КРАТКОЕ ОПИСАНИЕ.



ПРОИСХОЖДЕНИЕ.

КАТС МАКСИКОМ МХМ80Р – корабельная/судовая цифровая АТС российского производства. Имеет статус ТОРП (телекоммуникационное оборудование российского происхождения).

ВОЗМОЖНОСТИ.



КАТС МР80Р - АТС с широким функционалом, развитым абонентским сервисом и дополнительными видами обслуживания. Помимо обычных телефонных аппаратов, в состав системы на основе КАТС МР80Р входят системные телефоны, корабельные телефоны, аппараты и пульта системы МБ, переговорные устройства.

В качестве основы корабельной связи, данная модель выполняет функции универсального коммутатора телефонной, громкоговорящей, переговорной диспетчерской связи.

Программные возможности и встроенный в ПО сервис оперативно-диспетчерской связи обеспечивают полное соответствие архитектуры связи особенностям и задачам конкретного корабля/судна.

Система на основе КАТС МАКСИКОМ МР80Р обеспечивает качественную связь и эффективное управление ею на кораблях и судах с неограниченным районом плавания.

Специальное исполнение плат, а также целый ряд мер по защите оборудования от влаги и других агрессивных воздействий гарантирует надежное и безопасное использование КАТС даже в экстремальных условиях плавания.

ПРИМЕНЕНИЕ.

Данная модель предназначена для создания судовых систем связи емкостью до 80 внутренних абонентов.

ОБОРУДОВАНИЕ МАКСИКОМ для организации судовой связи через АТС



Цифровые и гибридные АТС с индивидуальной, групповой настройкой функций и встроенным сервисом оперативно-диспетчерской связи.
Специальное судовое исполнение.
Дополнительная защита от вибрации и влаги.



Пульты селекторной связи и управления (телефонная, громкоговорящая, двусторонняя ГГС в рамках одного устройства).
Модификации с доп. защитой от вибраций.



Переговорные устройства дуплексной ГГС.
Питание от АЛ. Автоприем. Доп. опции.
Антивандальное исполнение. IP 54..



Адаптеры для подключения каналов ГГС.
Трансляция на одну и несколько зон.

М® ВНУТРЕННЯЯ ТЕЛЕФОННАЯ И ГРОМКОГОВОРЯЩАЯ СВЯЗЬ СУДНА ЧЕРЕЗ КОРАБЕЛЬНУЮ АТС



М® ПРИМЕНЕНИЕ ПЕРЕГОВОРНОГО УСТРОЙСТВА МАКСИФОН MXFvsu НА СУДАХ РЫБОПРОМЫСЛОВОГО ФЛОТА



Рекомендуются для установки на рабочих местах и постах в качестве средств оперативной связи. Высокое качество связи. Пользоваться удобно.

Для судовых систем малой и средней емкости рекомендуется КАТС МАКСИКОМ МР48Р. Эта модель принадлежит к тому же семейству гибридных судовых АТС, что и КАТС МАКСИКОМ МР80Р.



Ссылки на отзыв Атомфлота, программу испытаний и Свидетельство о типовом одобрении Российского Морского Регистра – [здесь](#).

Данная модель предназначена для применения на судах самого разного типа и класса: сухогрузах, контейнеровозах и лихтеровозах лесовозах и трейлерных судах, судах для перевозки навалочных грузов, танкерах и газовозах, специальных транспортных судах и паромах, пассажирских теплоходах и лайнерах.

ВНЕШНИЕ ПОДКЛЮЧЕНИЯ.

Станция обеспечивает следующие виды внешних подключений:

| Внешние каналы связи | Способ подключения |
|----------------------|--|
| Аналоговые | Внешние аналоговые линии подключаются к портам СЛ (соединительных линий). Порты СЛ расположены на платах расширения, которые устанавливают в базовый блок станции. |
| IP | Через VOIP-шлюзы. |
| GSM | Через GSM-шлюзы, которые подключаются к портам СЛ. |

АБОНЕНТСКИЕ УСТРОЙСТВА



Спектр устройств, которые можно подключить к портам станции для организации гибкой и адаптивной системы связи, очень широк.

- **Аналоговые проводные телефонные аппараты** практически любых марок и производителей. С импульсным и тональным набором номера.
- **Корабельные/ судовые телефоны** с ревунами



- Системы DECT.
- Цифровые и аналоговые системные телефонные аппараты и консоли расширения.
- Телефонные аппараты и пульта системы МБ – через адаптеры МБ.
- IP/SIP телефоны, H.323 клиенты.
- Аналоговые и IP переговорные устройства Максифон
- Аналоговые и IP домофоны Максифон DMF
- Каналы громкоговорящей связи и оповещения. К одному блоку АТС можно подключить до 10 каналов и задействовать для этой цели до 60 портов АЛ.
- Каналы тональной частоты – через модуль ТЧ.
- Интеллектуальные автосекретари.
- Факсы и факс-модемы.
- Шлюзы и роутеры.
- Портативные коммутаторы для систем сигнализации, в т.ч. палатной сигнализации..

ФУНКЦИОНАЛЬНЫЕ И ТЕХНИЧЕСКИЕ ХАРАКТЕРИСТИКИ

КАТС предоставляет абонентам десятки сервисных функций, в том числе, автодозвон, заказ внутреннего соединения, перехват и передачу вызова, телефонные конференции и селекторные совещания.

Функциональные характеристики КАТС МАКСИКОМ МХМ500Р

Благодаря широким возможностям станции можно максимально оптимизировать внешнюю связь, а также создать систему внутренней связи, которая полностью соответствует задачам конкретного предприятия и нюансам внутреннего управления.

Технические возможности данной модели АТС обеспечивают ее безопасную и стабильную работу в российских сетях связи – в качестве основы систем гражданского и специального назначения

Технические характеристики станции.

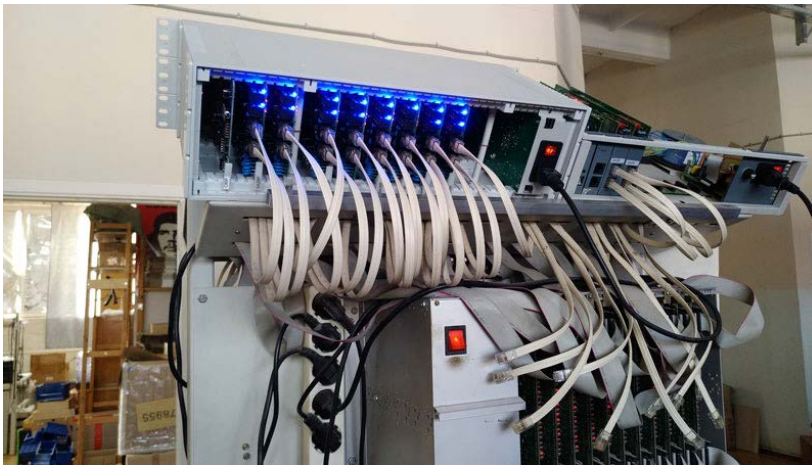
УСТРОЙСТВО И КОНФИГУРИРОВАНИЕ.

Базовый блок.

Базовый блок станции содержит специальные слоты для установки импульсного питания, центрального процессора, а также 16 слотов (платомест) для установки модулей расширения.

Габариты базового блока: 420x200x130 мм.



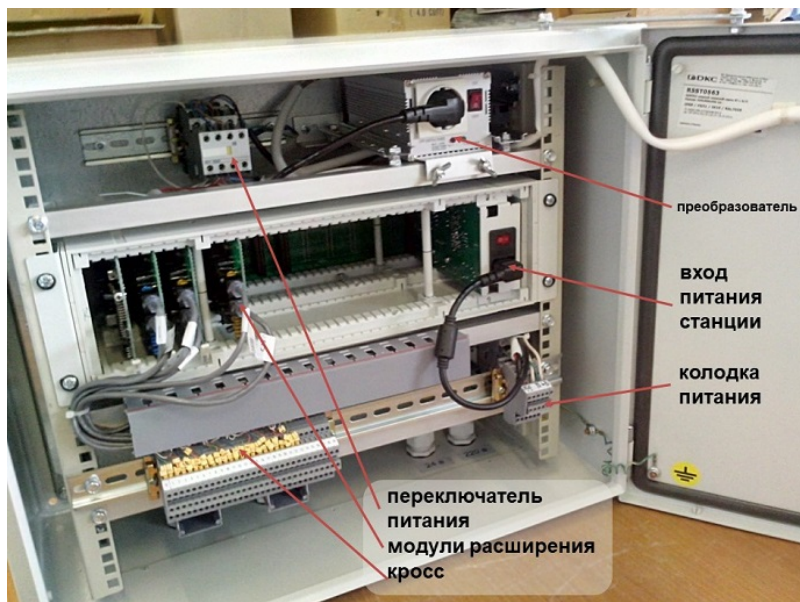


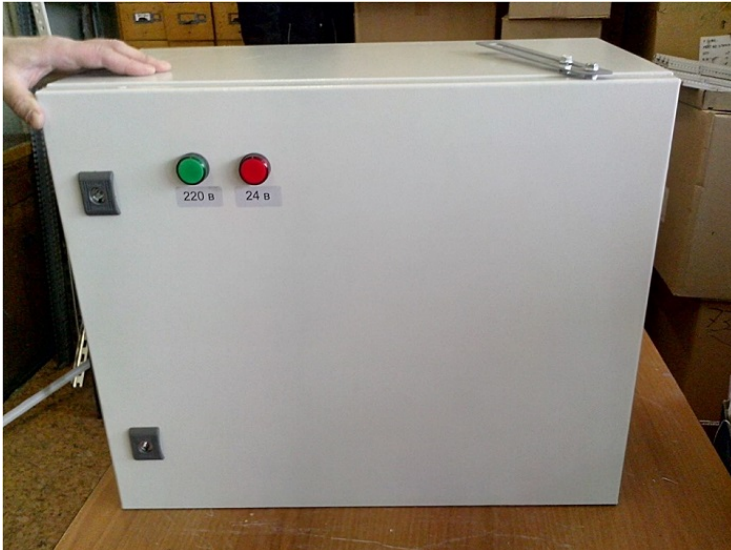
На фотографии: один из этапов проверки АТС

Предназначена для установки в стойку или телекоммуникационный шкаф 19 дюймов.

Для обеспечения надежной и безопасной работы в условиях плавания, в т.ч. применяются специальные методы:

- **Особый герметичный шкаф**, который не боится морской воды и высокой влажности, а также пониженных температур;

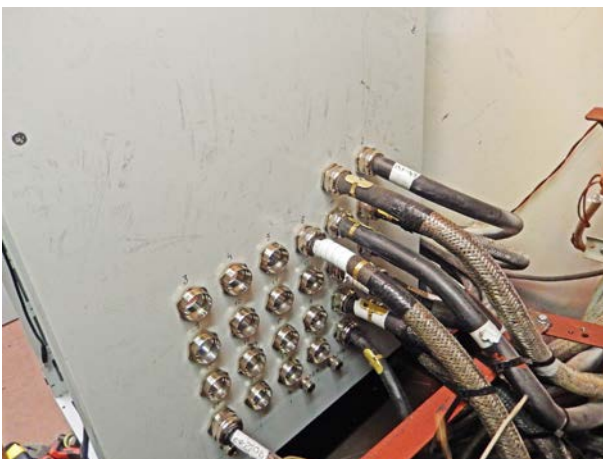




- **Дополнительная адаптация к штормовым условиям** создается благодаря использованию корабельных амортизаторов (виброподушек), которые повышают устойчивость к динамическим (вибрационным) и ударным воздействиям.



- **Дополнительная герметизация кабельных вводов;**



Тем самым обеспечивается защита

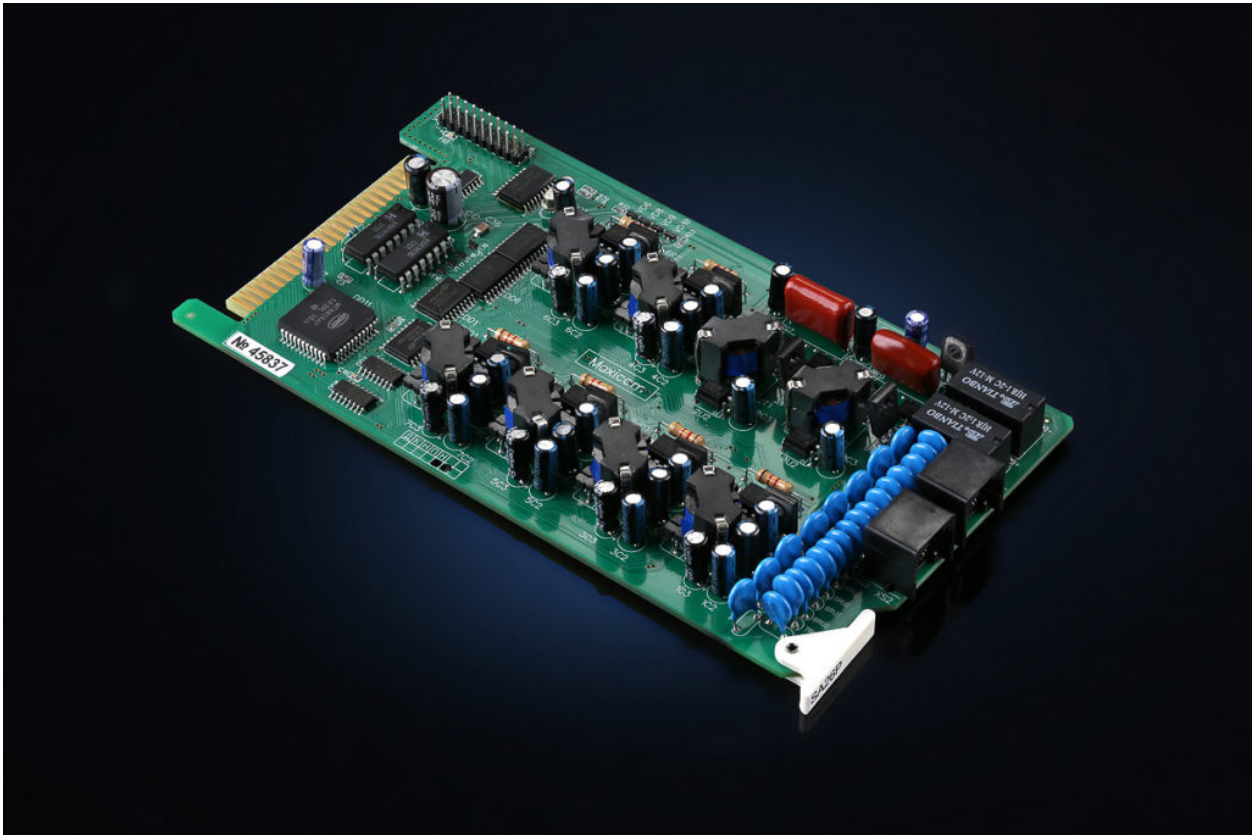
- От качки и вибрации
- От колебаний температур и экстремально низкие температуры

Информация о текущих параметрах показывается на выносной панели звуковой и световой сигнализации ПЗСС. Панель также размещена в герметичном корпусе и отображает входное основное напряжение питания, и отображает входное основное напряжение питания, резервное напряжение и напряжение АКБ. В случае аварии срабатывает звуковая сигнализация.

Предусмотрено резервирование электропитания на случай аварийного отключения. Информация о текущих параметрах показывается на выносной панели звуковой и световой сигнализации ПЗСС 1. Панель также размещена в герметичном корпусе и отображает входное основное напряжение питания, напряжение и напряжение АКБ. В случае аварии срабатывает звуковая сигнализация.



Модули расширения.



Модули или платы расширения, предназначенные для создания конкретных конфигураций, можно разделить на следующие группы.

1. Платы с портами аналоговых соединительных и абонентских линий.
2. Платы с портами системных аппаратов и консолей.
3. Плата цифрового потока.
4. IP плата.
5. Специализированные платы для создания комплексов из двух блоков. При их установке ни один из 16 свободных слотов не задействуется.

Список плат представлен на [специальной странице каталога](#). Там же можно посмотреть описания плат.

(!) Все платы, предназначенные для установки в базовый блок КАТС, обрабатываются специальным защитным лаком.

Обработка плат обеспечивает защиту

- От повышенной влажности
- От воздействия солевого тумана.

Конфигурирование.

Конкретная конфигурация создается путем установки в базовый блок нужного количества плат соответствующего типа. Количество потенциально возможных конфигураций даже на базе одного блока чрезвычайно велико.

ПОСТАВКА, МОНТАЖ, НАСТРОЙКА, ОБСЛУЖИВАНИЕ.

АТС в конкретной конфигурации, выбранной Заказчиком

- проходит обязательную индивидуальную предпоставочную проверку.
- поставляется в собранном виде и готова к работе в программных установках завода-изготовителя.

Детали поставки (самовывоз, доставка до терминала, доставка “до дверей”) предварительно обсуждаются с Заказчиком. Есть большой опыт оперативных поставок в разные регионы страны.

Необходимые работы по монтажу АТС и кроссов, минимальному и расширенному программированию станции и настройке системы связи готовы произвести

- Специалисты ООО “Мультиком”
- Сертифицированные специалисты, сотрудники региональных представительств “Мультикома” и партнерских компаний.
- Специалисты монтажных компаний, которые мы подберем и порекомендуем Заказчику в конкретном регионе.

Организациям и учреждениям, установившим АТС МАКСИКОМ МХМ500Р, предоставляется гарантийное и постгарантийное обслуживание. Техническая поддержка АТС осуществляется в течение всего срока службы станции.

Контакты.

+7(800) 511-15-40

+7(812) 325-15-40

manager@multicom.ru

Полный список контактов – [на нашем сайте.](#)