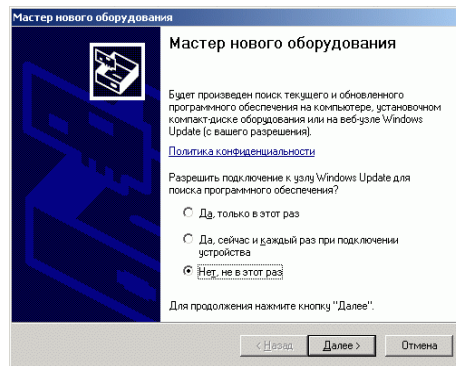


Инсталляция драйвера USB для Windows XP

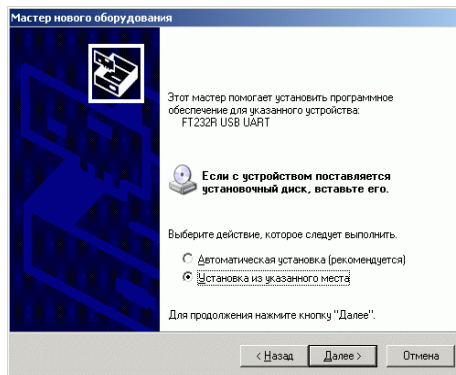
Это руководство подразумевает, что Ваш CD-ROM доступен в системе через букву D:

Для инсталляции драйвера вставьте прилагаемый со станцией диск в привод дисковод.

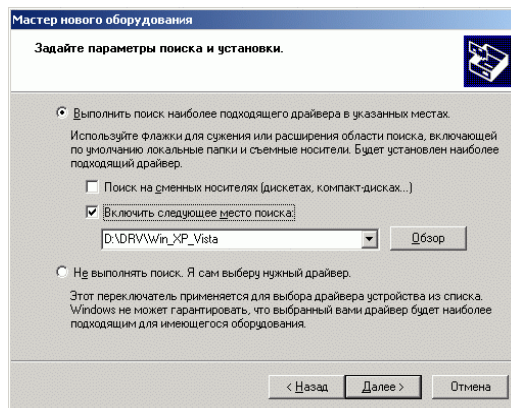
Затем соедините USB кабелем станцию с компьютером. Система сразу обнаружит новое устройство - USB Serial Controller и для установки драйверов устройства запускает Мастер нового оборудования. Драйвера находятся на прилагаемом диске, поэтому для работы подключения к узлу Windows Update не требуется.



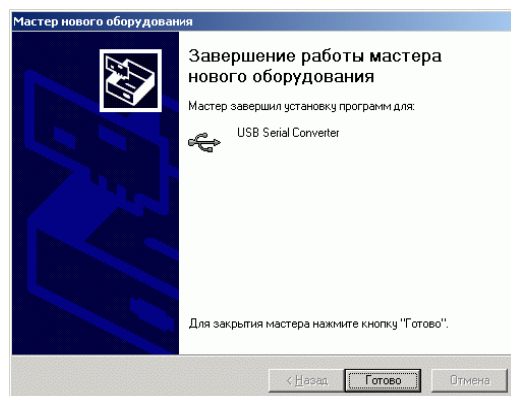
Далее необходимо выбрать установку из указанного места:



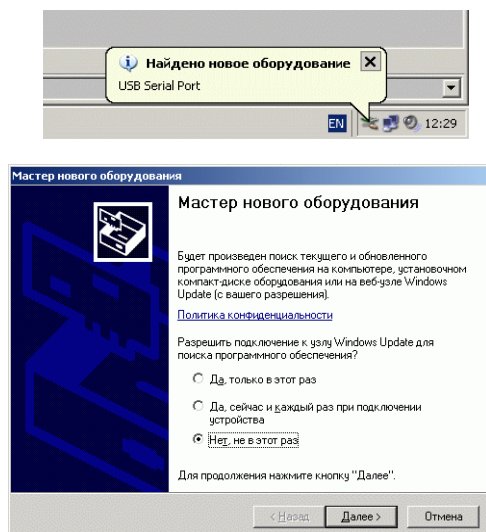
В следующем окне необходимо указать путь к драйверу USB Serial Controller на прилагаемом CD-ROM:



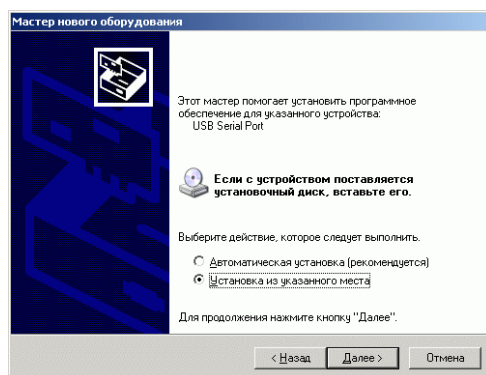
По нажатию на кнопку «Далее» Мастер установки нового оборудования скопирует драйвера USB Serial Controller и подключит их к системе.



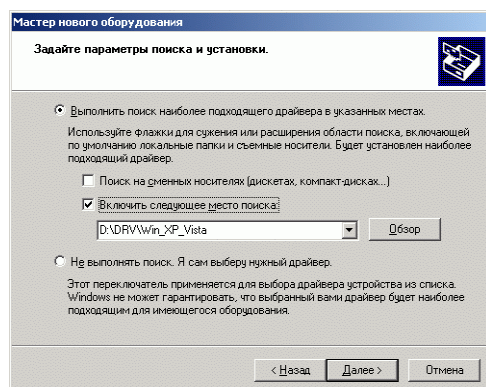
Нажатие на кнопку готово завершает процесс инсталляции устройства USB Serial Controller. Для правильной работы драйвера необходимо так же виртуальное устройство USB Serial Port. После обнаружения системой данного устройства будет предложено установить драйвер этого оборудования.



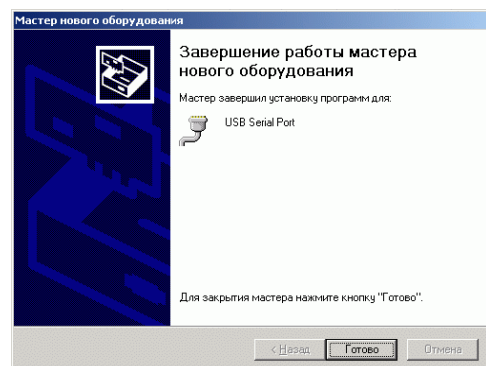
Необходимо опять выбрать установку из указанного места:



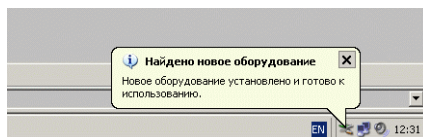
И в следующем окне указать тот же путь к драйверу USB Serial Port на прилагаемом CD-ROM:



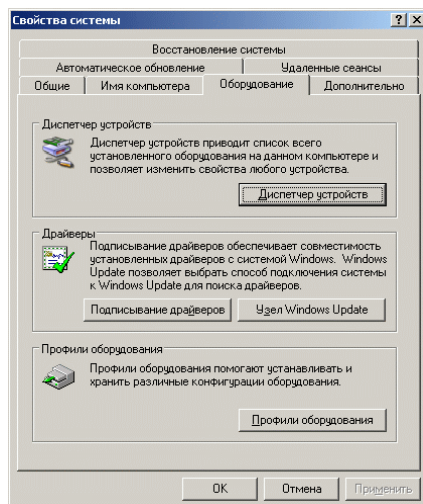
По нажатию на кнопку «Далее» Мастер установки нового оборудования скопирует драйвера USB Serial Port и подключит их к системе.



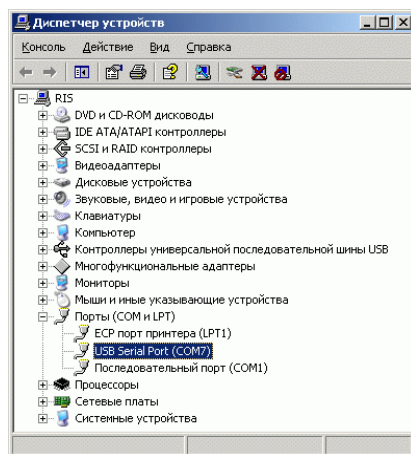
Нажатие на кнопку «Готово» завершает работу мастера нового оборудования.



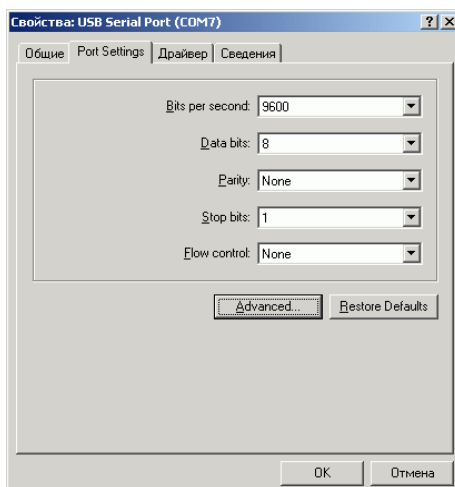
В системе появился виртуальный последовательный порт (Serial Port), через который осуществляется программирование и снятие тарификации со станции. Для правильной работы оборудования и программ, может потребоваться настройка параметров этого последовательного порта. Для этого в через Свойства системы заходим в Диспетчер устройств:



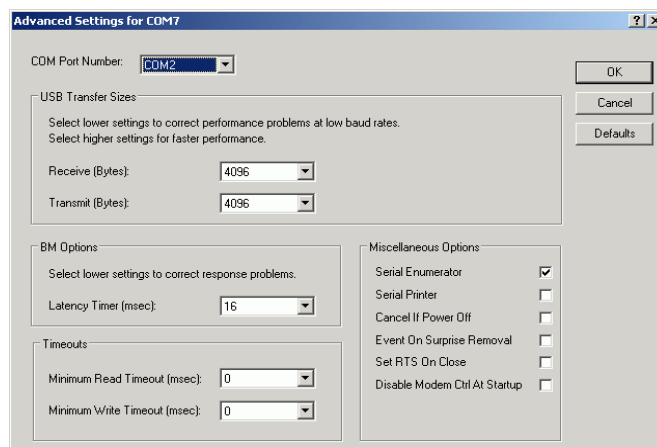
Среди портов (COM и LPT) находим наш USB Serial Port.



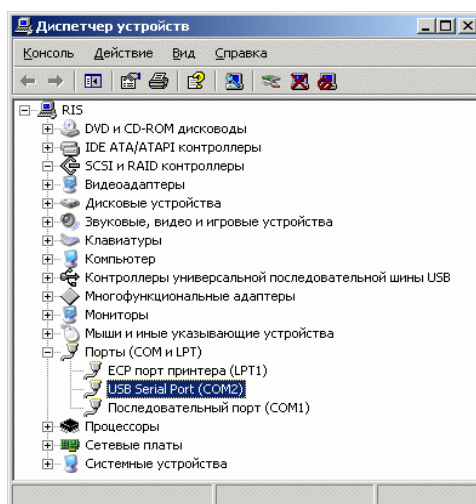
Операционная система может присвоить ему любой номер до 255, в данном случае - номер 7. Для работы программного обеспечения желательно указывать по возможности младшие номера последовательных портов. Для правки этого значения открываем свойства USB Serial Port. В данном окне надо убедиться, что Flow control (управление потоком) установлено в значение none.



Далее открываем закладку Port Settings (параметры порта) и нажимаем кнопку Advanced. В установках определяем минимально возможный номер порта, в примере указано 2.

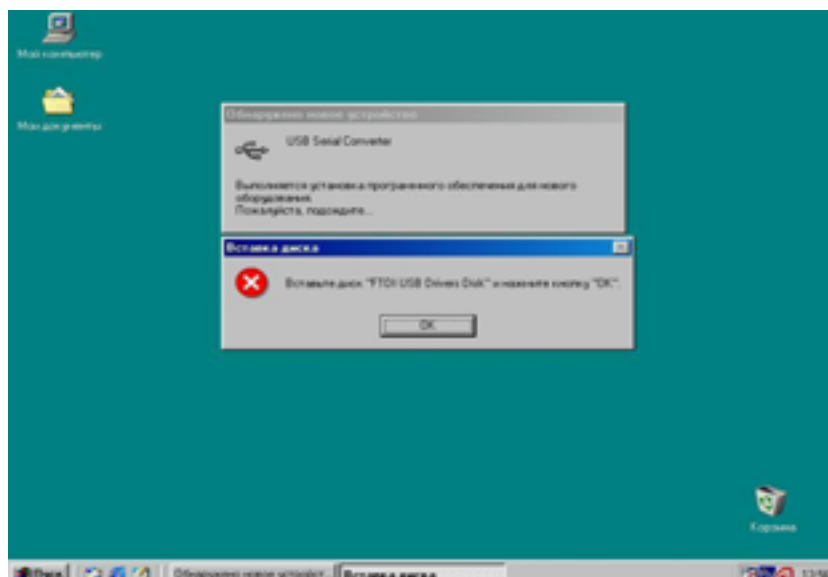


Нажимаем в открытых окнах ОК, возвращаемся в диспетчер устройств. Нажав кнопку «обновить конфигурацию оборудования» убеждаемся, что необходимые изменения выполнены. Устройство готово к работе.

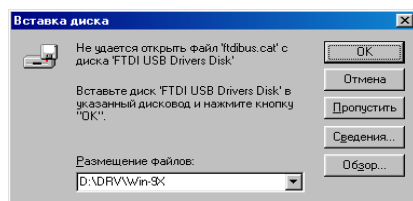


Инсталляция драйвера USB для Windows 9X

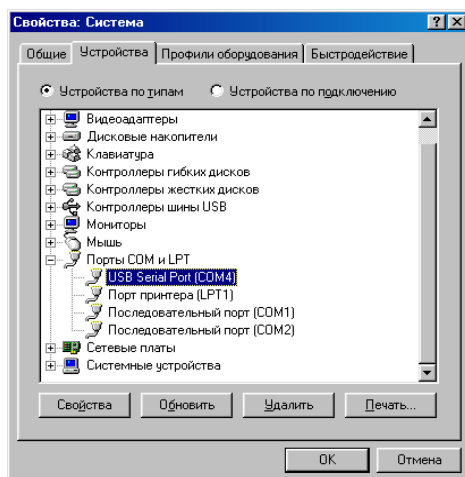
Для инсталляции драйвера вставьте прилагаемый со станцией диск в привод дисковод. Затем соедините USB кабелем станцию с компьютером. Система сразу обнаружит новое устройство - USB Serial Controller и для установки драйверов устройства предложит вставить диск с программным обеспечением.



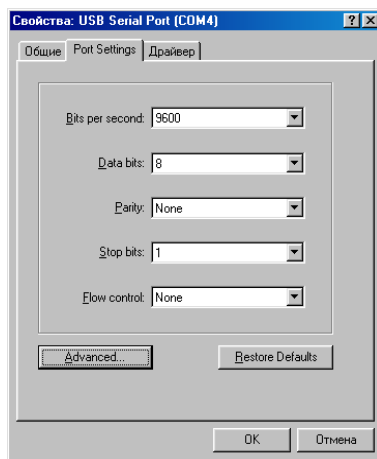
Нажав кнопку ОК, попадаем в окно с выбором диска и пути к драйверам оборудования. Путь можно указать нажав кнопку «Обзор», после чего выбрать путь в специальном окошке.



Нажимаем кнопку ОК в окне выбора диска, после чего система выполняет копирование файлов и установку оборудования. В системе появился виртуальный последовательный порт (Serial Port), через который осуществляется программирование и снятие тарификации со станции. Для правильной работы оборудования и программ, может потребоваться настройка параметров этого последовательного порта. Для этого заходим в Диспетчер устройств в Свойствах системы:



Операционная система может присвоить ему любой номер до 255. Для работы программного обеспечения желательно указывать по возможности младшие номера последовательных портов. Для правки этого значения открываем свойства USB Serial Port. В данном окне надо убедиться, что Flow control (управление потоком) установлено в значение none, остальные как указано на картинке.



Нажав кнопку Advanced выбираем минимально доступный номер последовательного порта. Нажимаем ОК, система готова к работе.

